



**REPUBLIKA E SHQIPËRISË**  
**Këshilli i Ministrave**

**VENDIM**

**Nr. 825, datë 14.5.2008**

**PËR**

**KRIJIMIN DHE FUNKSIONIOMIN E QËNRËS KOMBËTARETË EDUKIMIT NË**  
**VAZHDIM, TË PUNONJËSVE TË SHËNDETËSISË DHE PËR NJË SHITESË NË**  
**VENDIMIN NR.306, DATË 27.6.2002, TË**  
**KËSHILLIT TË MINISTRAVE**

Në mbështetje të nenit 100 të Kushtetutës dhe të nenit 10, të ligjit nr 9000, datë 30.1.2003, "Për organizimin dhe funksionimin e Këshillit të Ministrave", me propozimin e ministrit të Shëndetësisë, Këshillit të Ministrave

**V E N D O S I:**

1. Krijimin e Qendrës Kombëtare të Edukimit në Vazhdim, të punonjësve të shëndetësisë, si person juridik, politik, buxhetor, në varësi të Ministrisë së Shëndetësisë, për nxitjen dhe zhvillimin profesional të të gjitha kategorive të personelit të shëndetësisë, me synimin rritjen e njohurive dhe zhvillimin e aftësive, në funksion të përmirësimit të shëndetësisë, në synimin rritjen e njohurive dhe zhvillimin e aftësive, në funksion të përmirësimit të cilësisë së shërbimeve të kujdesit shëndetësor.
2. Qendra Kombëtare e Edukimit në Vazhdim do të shërbejë si agjenci teknike e Ministrisë së Shëndetësisë, për:
  - planifikimin, bashkërendimin dhe zbatimin e programeve të formimit të vazhdueshëm të punonjësve të shëndetësisë;
  - bashkërendimin e punës dhe realizimin e procesit të akreditimit të programeve dhe veprimtarive të zhvillimit profesional, pa përfshirë programet, që varet nga Ministria e Arsimit dhe Shkencës e strukturat e saj;
  - procesin e çertifikimit të personelit të shëndetësisë;
  - realizimin e studimeve të vlerësimit të nevojave për formim të vazhdueshëm, për kategori të ndryshme të punonjësve të shëndetësisë, në përgjithësi;
  - vënien në zbatim të programeve të trajnimit, përmes mobilizimit dhe kontraktimit të universiteteve, shkollave universitare, institucioneve akademike, si dhe organizatave të specializuara, shqiptare ose të huaja;

- funksionimin, si bazë informacioni për veprimtaritë e formimit të vazhdueshëm profesional, të përdorura gjatë këtyre veprimtarive;
  - mbështetjen, rritjen e njohurive dhe përmirësimin e aftësive për teknikat andragogjike (pedagogjia për të rriturit) të trajnerëve, në fushën
3. Marrëdhëniet e punës së punonjësve të kësaj qendre rregullohen me ligjin nr.7961, datë 12.7.1995, “Kodi i punës në Republikën e Shqipërisë”.

Mënyra e funksionimit dhe rregullimi i marrëdhënieve në punë të punonjësve përcaktohen në rregulloren e qendrës, të miratuar nga ministri i Shëndetësisë.

4. Emërimi, lirimi ose shkarkimi nga detyra i drejtorit të qendrës bëhen në përputhje me procedurat e përcaktuara në vendimin nr.173, datë 7.3.2003, të Këshillit të Ministrave, “Për emërimin dhe lirimin ose shkarkimin nga detyra të drejtuesve të institucioneve, në varësi të Këshillit të Ministrave, Kryeministri ose të ministrit”.
5. Detyrat dhe përgjegjësitë e drejtorit të qendrës janë:
- Hartimi i planit kombëtar të veprimeve të formimit të vazhdueshëm dhe zhvillimit profesional të punonjësve të shëndetësisë, të cilin e dërgojnë, për miratim, në Ministrinë e Shëndetësisë.
  - Zbatimi i planit kombëtar të formimit të vazhdueshëm dhe të zhvillimit profesional, që miratohet nga Ministria e Shëndetësisë.
  - Menaxhimi i fondeve buxhetore, që jep Ministria e Shëndetësisë për formimin e vazhduar, si dhe nxitja për çeljen e fondeve nga burime të tjera financimi.
  - Bashkërendimi i veprimeve të trajnimit, që organizohen nga Ministria e Shëndetësisë dhe nga donatorët e organizatat e financuara prej tyre.
  - Bashkërendimi dhe akreditimi i programeve të trajnimit të vazhdueshëm, si dhe i veprimeve të tjera, të zhvillimit profesional.
  - Bashkëpunimi i ngushtë me institucionet arsimore, që përgatisin specialistët e shërbimit shëndetësor, si dhe me të gjitha institucionet shëndetësore e organizatat profesionale, në mbështetje të procesit të certifikimit të personelit, në fushën e shëndetësisë.
  - Emërtimi, lirimi a shkarkimi i stafit të qendrës, mbështetur në përkrahjet e vendeve të punës dhe në aktet ligjore në fuqi.

– Përfaqësimi i qendrës në marrëdhëniet me të tretët.

6. Pranë qendrës funksionon këshilli konsultativ, si organ këshillimor i drejtorit.

Këshilli përbëhet nga tetë persona:

- a.* Përfaqësuesi i Ministrisë së Shëndetësisë;
- b.* Përfaqësuesi i Institutit të Shëndetit Publik;
- c.* Përfaqësuesi i Institutit të Sigurimeve të Kujdesit Shëndetësor;
- d.* Përfaqësuesi i Fakultetit të Mjekësisë;
- e.* Përfaqësuesi i Fakultetit të Infermieristikës;
- f.* Përfaqësuesi i Urdhrit të Mjekut;
- g.* Përfaqësuesi i Urdhrit të Infermierëve;
- h.* Përfaqësuesi i Urdhrit të Farmacistëve.

7. Qendra duhet të bashkëpunojë me Fakultetin e Mjekësisë, Fakultetin e Infermierisë, si dhe me urdhrat e profesionistëve për ngritjen dhe funksionimin e sistemit të edukimit në vazhdim.

8. Efektet financiare, që rrjedhin nga zbatimi i këtij vendimi, dhe organika e qendrës të përballohen, përkatësisht, nga buxheti dhe numri i përgjithshëm i punonjësve, miratuar për vitin 2008, për Ministrinë e Shëndetësisë.

9. Në lidhjen I, kreu 1.9, të vendimit nr.306, datë 27.06.2008, të Këshillit të Ministrave, “Për miratimin e strukturës dhe nivelit të pagave të punonjësve me arsim të lartë në sistemin e Ministrinë e Shëndetësisë”, të ndryshuar, të shtohet emërtimi “Qendra Kombëtare e Edukimit në Vazhdim të punonjësve të shëndetësisë”.

10. Ngarkohen Ministria e Shëndetësisë dhe Ministria e Financave për zbatimin e këtij vendimi.

Ky vendim hyn në fuqi pas botimit në “Fletoren zyrtare”.

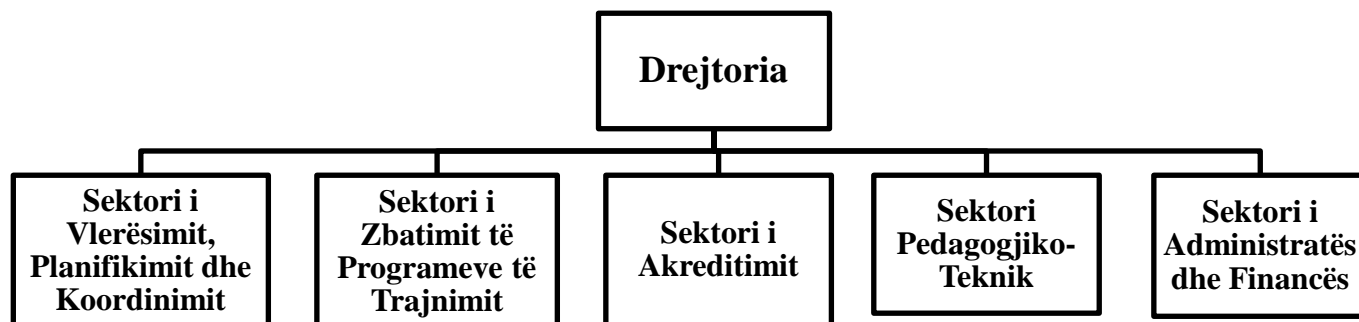
**KRYEMINISTRI**

SALI BERISHA

MINISTRI I SHËNDETËSISË

NARD NDOKA

**STRUKTURA E QENDRES KOMBETARE TE ZHVILLIMIT PROFESIONAL**



## **ORGANIKA E QENDRES KOMBETARE TE ZHVILLIMIT PROFESIONAL**

### **Drejtoria**

Drejtor	1
Sekretare	1

### **Spektori i Vlerësimit, Planifikimit dhe Koordinimit**

Shef Spektori	1
Specialist	2

### **Spektori i Zbatimit të Programeve të Trajnimit**

Shef Spektori	1
Specialist	2

### **Spektori i Akreditimit**

Shef Spektori	1
Specialist	2

### **Spektori Pedagogjik dhe Teknik**

Shef Spektori	1
Specialist	2

### **Spektori i Administratës dhe Financës**

Shef Spektori	1
Specialist	2
Shofer	1
Pastruese	1

---

<b>GJITHSEJ</b>	<b>18</b>
-----------------	-----------